

Le projet éolien citoyen de Saint-Ganton

Un projet de territoire



*Rencontre/Echanges D. Salmon
- Pipriac, 26 Mars 2021 -*

L'éolien à Saint-Ganton



Un projet citoyen

- **Initié par la municipalité**, animé et porté localement **par les citoyens** du territoire et la municipalité de St Ganton
- financé avec de l'argent local et gouverné localement
- offrant une maîtrise de bout en bout

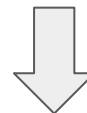
Un projet énergétique et écologique participant à la transition

- une énergie renouvelable & un objectif de neutralité carbone
- un circuit court d'énergie

Un projet avec des retombées

- des opportunités d'investissement pour les citoyens
- des ressources financières pour la commune et le territoire
- des dépenses énergétiques maîtrisées par un programme de sensibilisation à la réduction de consommation d'énergie sur le territoire

**MIEUX
PRODUIRE**



**MIEUX
CONSOMMER**



Historique du projet

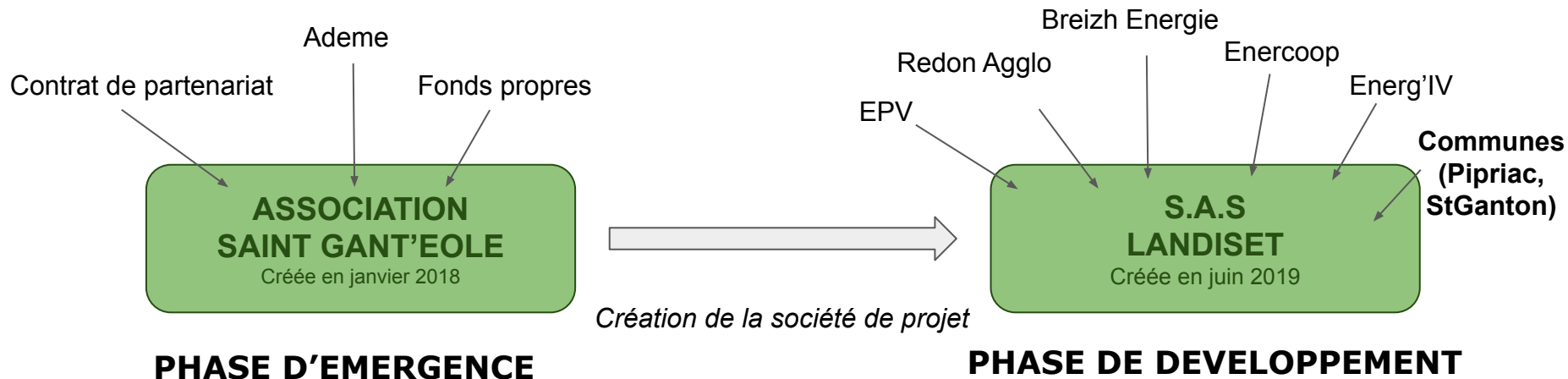


- 2009-2013 - Origines : étude de faisabilité par Pipriac communauté
 - 2014- 2018 - Commission extra-municipale à St Ganton
- => ENJEU : éviter une solution non concertée pilotée par un industriel
- 2018 - Création de l'association Saint-Gant'Eole Citoyen
 - 2019 - Création de la société SAS LANDISET

En cours

- **mobilisation financière citoyenne et communication-échange avec les habitants**
- **Finalisation des études du dossier de demande d'autorisation**

Structuration : entre association et société



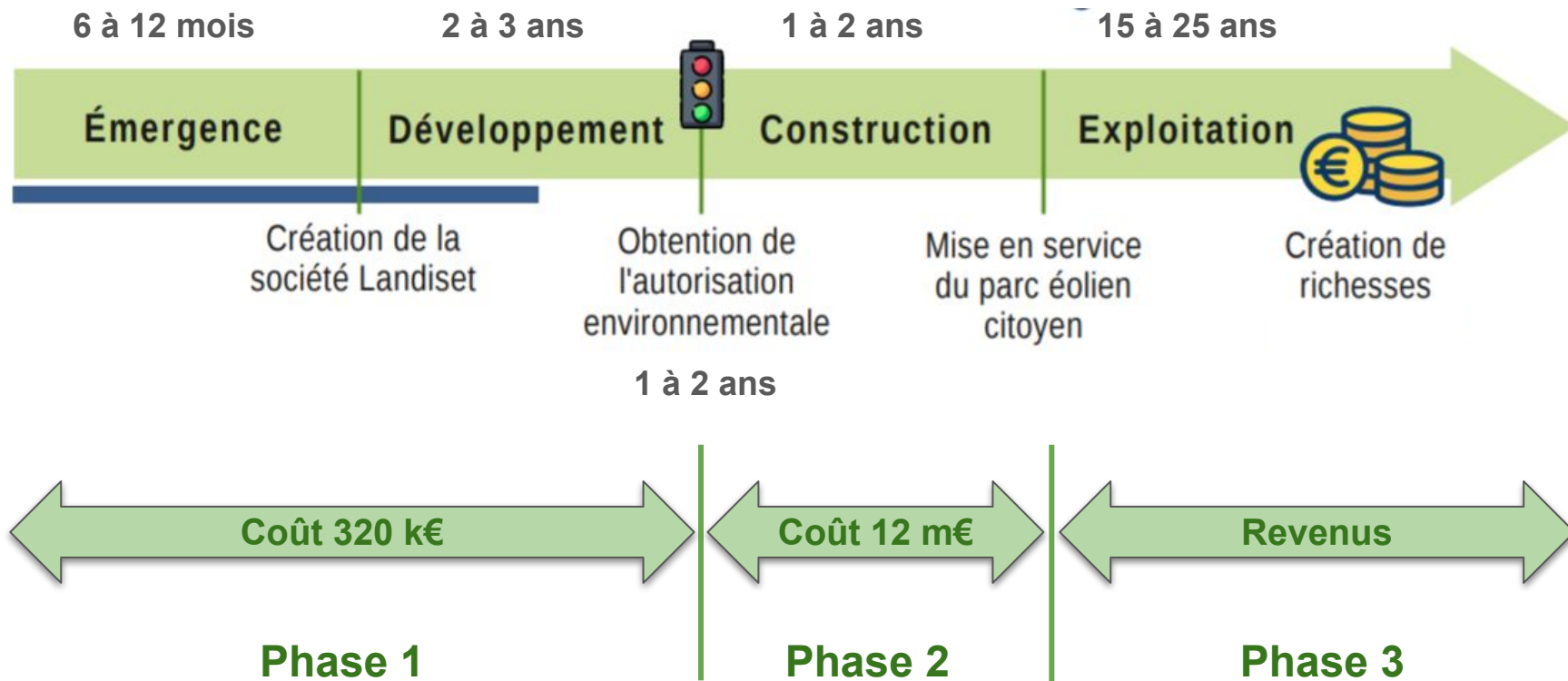
Actions menées

- Maîtrise foncière (Commune de Saint-Ganton)
- Pré-diagnostic
- Mobilisation des habitants
- Recherche de partenaires
- Montée en compétence des bénévoles
- Création de la société de projet

Actions menées

- Etudes réglementaires (faune, flore, acoustique, paysagère, ...)
- Etudes des vents & mât de mesures
- Scénarios d'implantation
- Montage du dossier d'autorisation

Etapes du projet

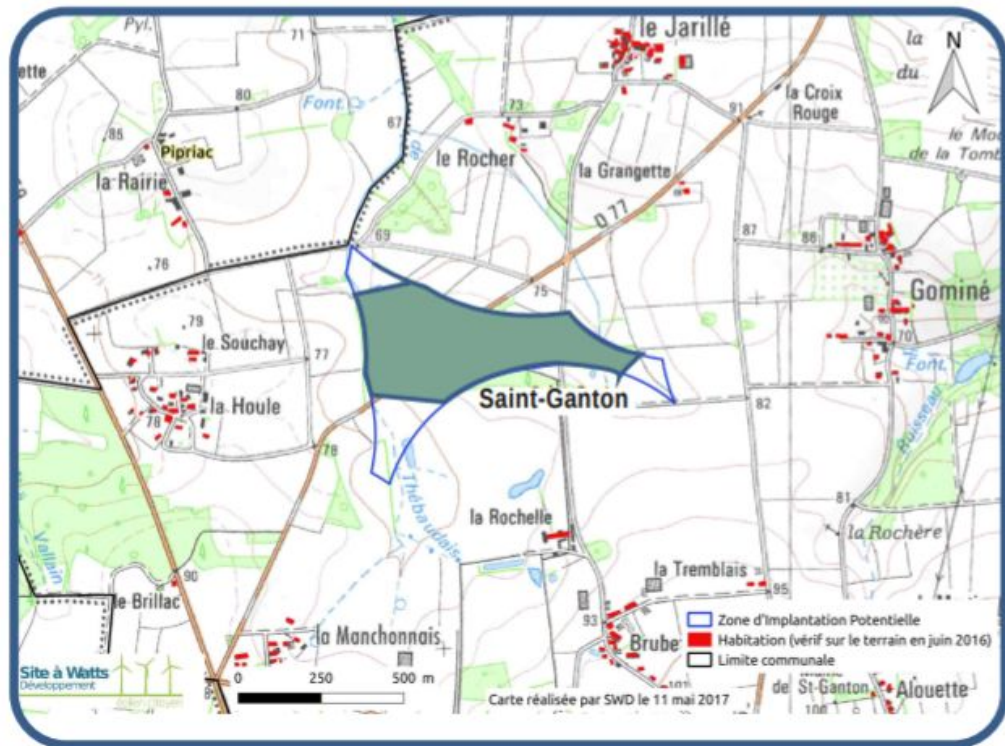
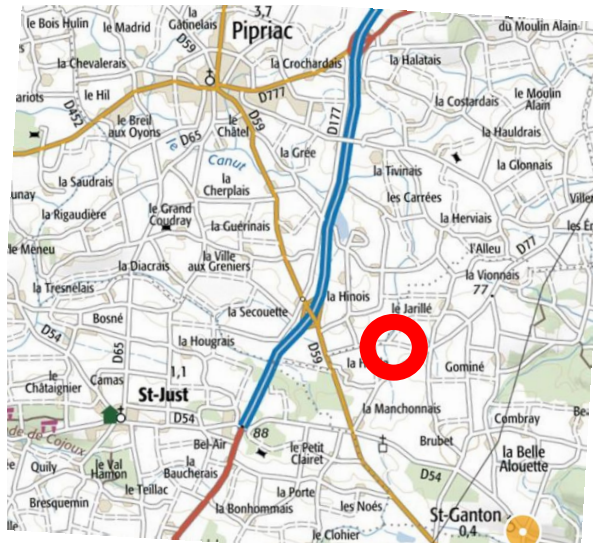


Emplacement et dimensionnement



Hypothèses :

- puissance totale de 9 MW
- 3 éoliennes de 180 m (maxi)



Un important travail d'étude et de concertation



Etudes d'impact

- étude environnementale
- étude paysagère / saturation
- étude acoustique
- étude géobiologique

Etudes des vents

- mât de mesures

Etudes techniques

- devis auprès des turbiniers
- calcul des ombres portées

Concertation citoyenne

- réunions publiques d'information
- réunions thématiques
 - géobiologie, paysage, acoustique, mât de mesures, chiroptères
- mise en place de **rencontres individuelles** avec les riverains (par secteurs concentriques)

Concertation avec les services de l'état

- DDTM, Dreal, Département
- Conservateur des sites sensibles

Focus sur la géobiologie



Travail avec Luc Leroy, géobiologue

- identification des failles sur le terrain
- recommandations sur les installations
 - placement, fondations, bétons

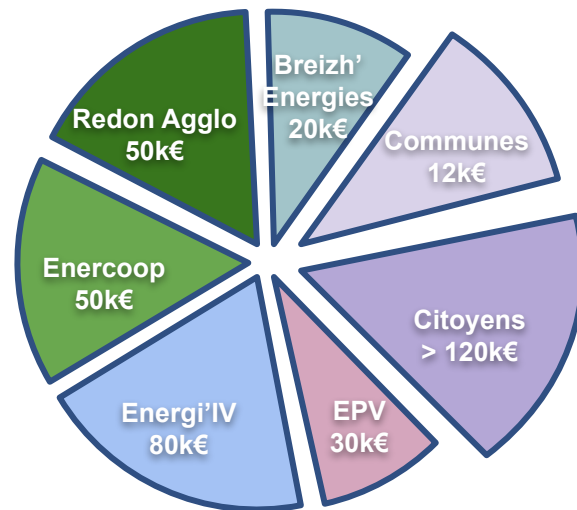
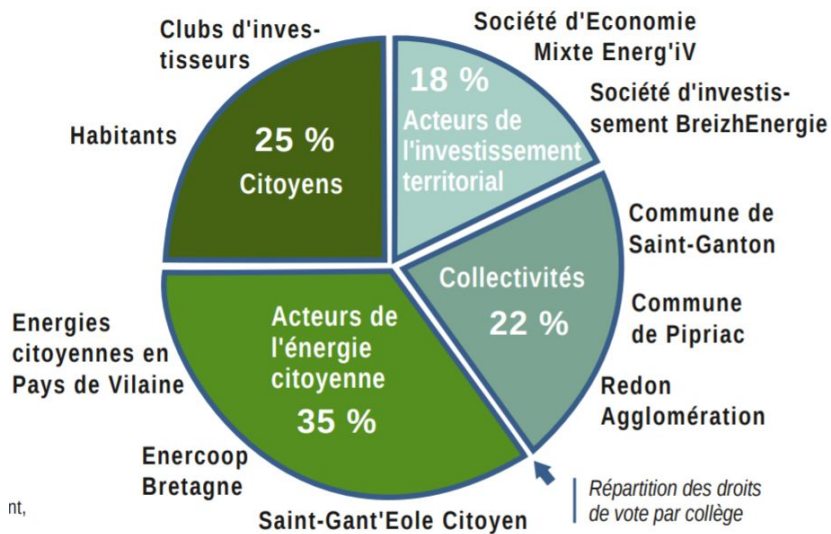
Proposition d'une méthodologie concertée

1. Avant l'implantation : étude des failles
2. Pendant la construction : recommandations
3. Après la construction : études des impacts et mise en place de mesures de compensation
 - sur les exploitations proches ou le long des failles
 - sur les habitations proches ou le long des failles

Vers une réflexion
globale nécessaire et
pluridisciplinaire sur les
impacts éoliens

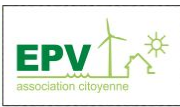


Gouvernance du projet - Prise de participation



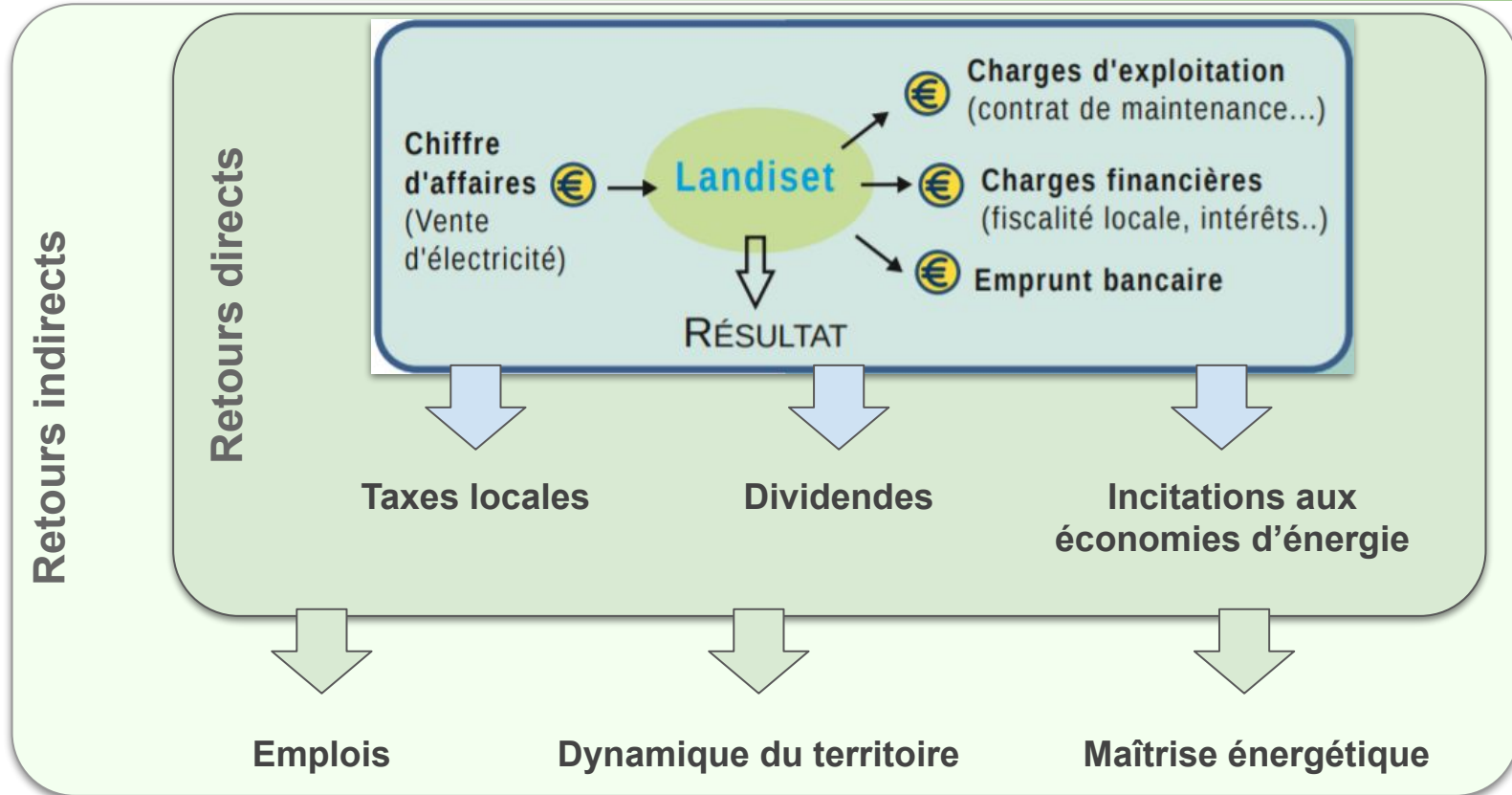
une gouvernance collégiale

un financement collectif (> 362k€)





Retours directs et indirects



En résumé



un projet citoyen

un projet énergétique et écologique

un projet avec des retombées locales

MOBILISATION FINANCIERE EN COURS

ouverte à tous les citoyens

individuels ou clubs d'investisseurs

Action à 68€ (mini 8 actions, maxi 150 actions)

Prise de participation moyenne = 1200 €

>120 k€ d'argent citoyen investis en 6 mois



Discussions & Réflexions

Accompagner le pilotage des projets éoliens citoyens ?

- Des enjeux nationaux forts, mais un accompagnement réduit
- Améliorer le soutien de l'état et des services (DREAL/DDTM/...)?
- Accompagner/guider les porteurs de projets citoyens?
- Fédérer, structurer, partager au national

Comprendre les impacts pour mieux intégrer les projets ?

- par des études pluridisciplinaires (géobiologie / infrasons / syndrome éolien / perception et cognition)
- en soutenant le financement de projets de recherche trans-nationaux



ANNEXES



Mise en place du mât de mesures

Installé depuis fin janvier 2020

- Hauteur 103m
- Capteurs à 50, 75, 100m

Objectifs

- Mesurer les distributions des forces et directions du vent
- Guider le choix des turbines
- Mesurer l'impact visuel
- Améliorer l'étude acoustique
- Etudier les chiroptères



Exemple de l'étude acoustique



Mesures en 7 points

- dont la Rairie (Pipriac)
- durée 28 jours
- depuis 17/02/2020
- avec relevés de vent

Obtention de profils de bruit

- pour faire des comparaisons avant/après





Investir dans le projet éolien

Soit investir en Phase 1 (objectif 320k€)

- Participer au développement du projet (phase à risque)
- Investissement => Valorisation de l'investissement => Dividendes



Soit investir en Phase 2 (objectif 12m€)

- Participer à la construction des éoliennes
- Investissement => Dividendes



***“Investir c’est participer à
un projet de territoire”***